



www.qualiteconstruction.com

# La VMC double flux en neuf



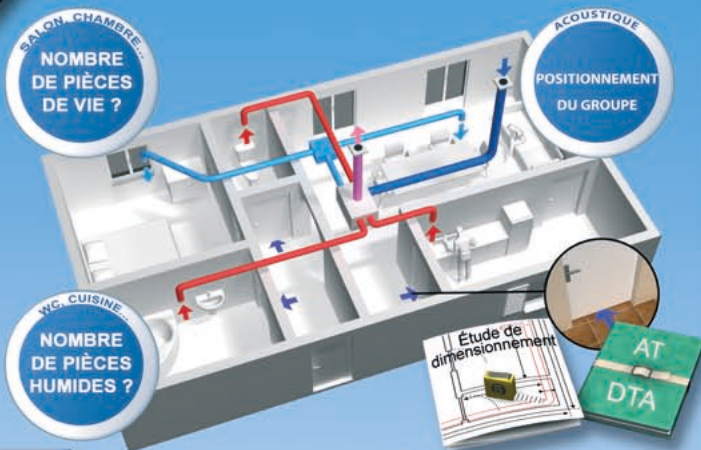
CAPEB UNA 3E, CAPEB UNA CPC, CSTB, UECE-FFB, UNICLIMA

Quelques bonnes pratiques



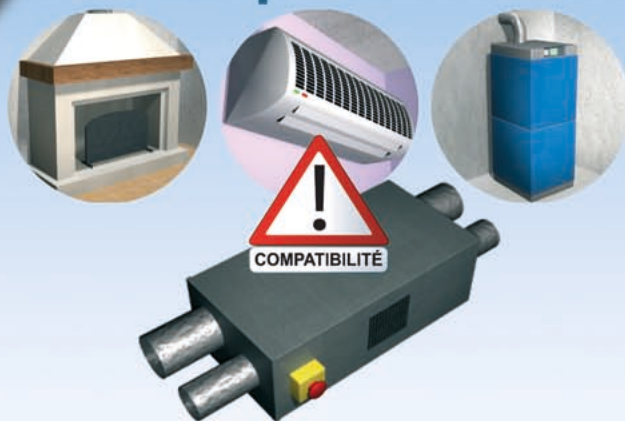
1

## Concevoir



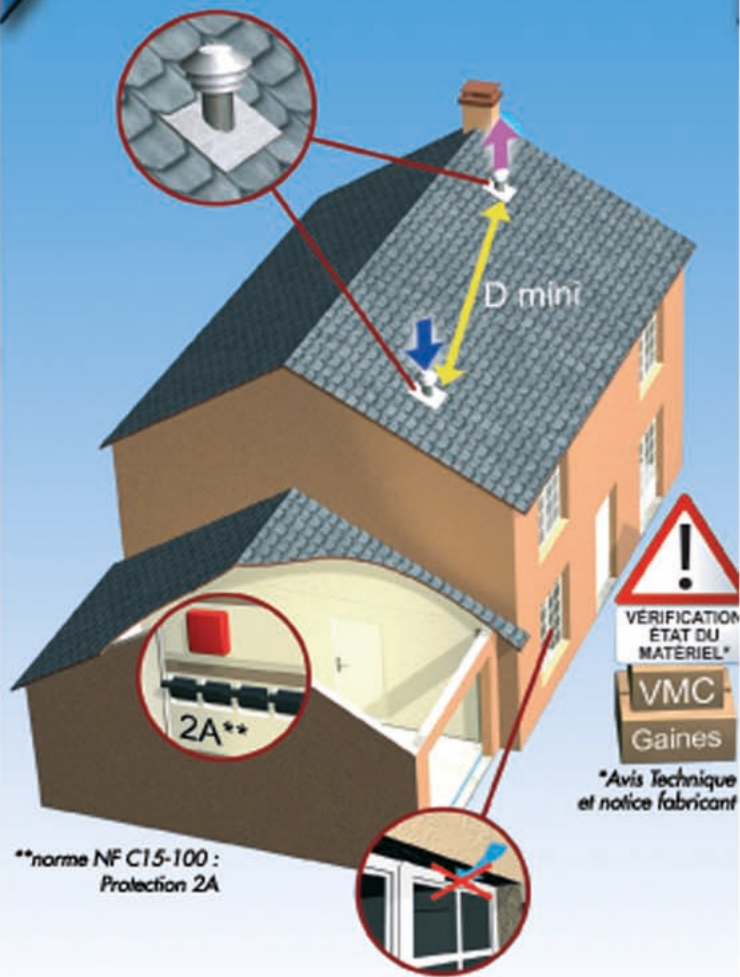
2

## Compatibilité



3

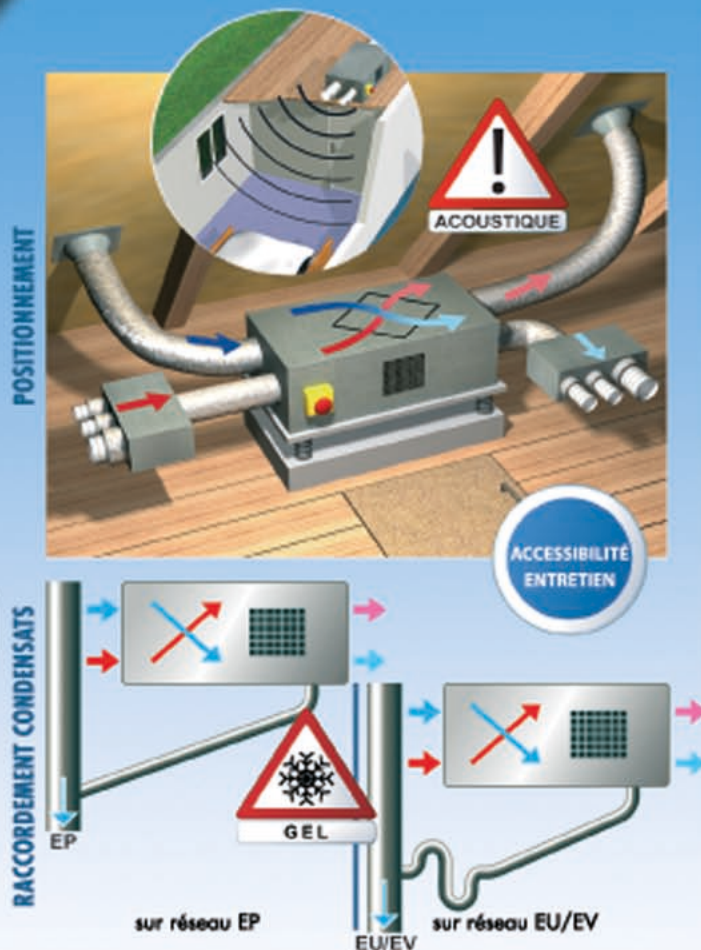
## Points à vérifier



\*\*norme NF C15-100 : Protection 2A

4

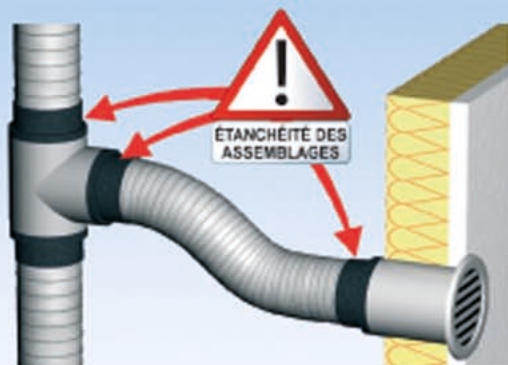
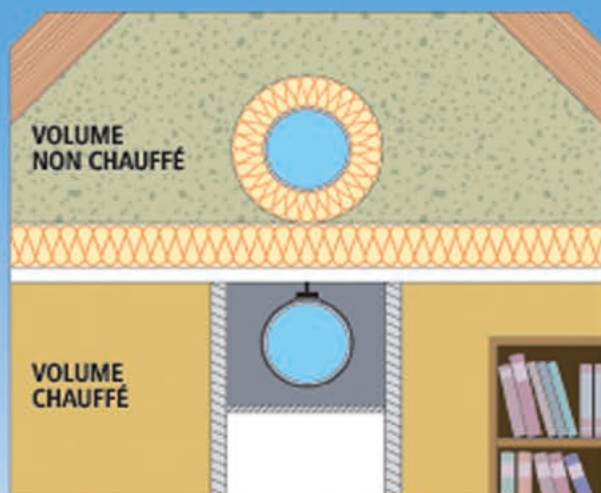
## Groupe double flux





5

## Mise en œuvre des conduits



6

## Mise en œuvre des conduits



Écrasement



Points bas



Perforation



Surlongueur

 limiter l'angle  
des coudes

7

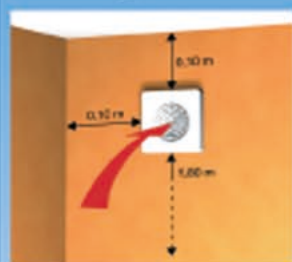
## Les bouches d'extraction

PIÈCES HUMIDES

### Bouche hygro



### Cas général



8

## Les bouches d'insufflation

PIÈCES DE VIE



9

## Réception et entretien

Conseils  
d'utilisationContrat de  
maintenance

1 FOIS / AN

CONTRÔLE  
DES FILTRES

1 FOIS / AN MIN

NETTOYAGE  
ENTRÉES  
D'AIR

1 FOIS / AN

ENTRETIEN  
GROUPE